



spark  
Italian inSight

# AI VMS Server

滿足大規模場域需求  
打造安全無死角的環境

適用場域：機場、城市、工廠、醫院、大型商場、物流倉庫、公共設施

AI VMS Server 為 Spark 迪維科專為大範圍監控所設計的一站式解決方案。搭載高效能的 AI 晶片，結合先進的 AI 影像分析技術，與可擴充的64路機架型伺服器，提供即時監控、異常行為偵測、影像數據分析等，滿足多樣化的監控需求，也可完善智慧城市及道路的安全監控，讓管理者輕鬆實現智能化轉型，打造安全可靠的監控環境。

## X86 機架型伺服器

- ▶ 64~256 路大規模監控
- ▶ 12 顆硬碟大容量儲存 (最大16TB)
- ▶ 智慧型快取記憶體 12 MB(最大36MB)
- ▶ 支援 Master / Slave 主從架構
- ▶ 相容 ONVIF及RTSP第三方攝影機

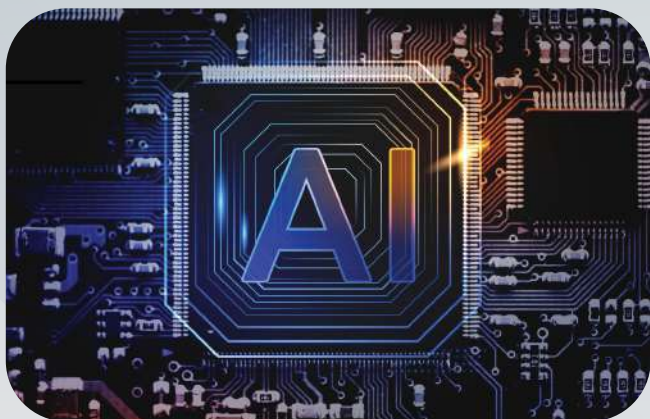


## Argo AI VMS

- ▶ AI 人形/車輛/火焰/煙霧/跨線偵測
- ▶ 遠端/本地監控設定
- ▶ 數據儀表板
- ▶ LINE / E-Mail 警報通知
- ▶ 電子地圖
- ▶ 進階事件管理/使用者管理
- ▶ 健檢醫生



## 產品特色



### 伺服器搭載高效AI

Argo系統搭載Kneron耐能AI晶片，具備精準的辨識能力、高效的能耗管理以及強大的智慧化功能，能夠滿足就地升級AI的需求。



### AI 影像分析管理

Argo可即時處理和分析影像資料，包含識別人形、車輛、火焰與煙霧；並支援多種行為偵測功能，如入侵、逗留、跨線等，提升監控智慧與效能。



### 類比攝影機就地升級 AI

市面上超過60%仍為類比攝影機，透過Argo，無須汰換舊的攝影機，就地升級AI功能。



### LINE/E-mail警報通知

支援LINE與E-mail通知，透過應用程式傳送通知，讓管理者能即時掌握事件，並快速採取行動以降低風險。



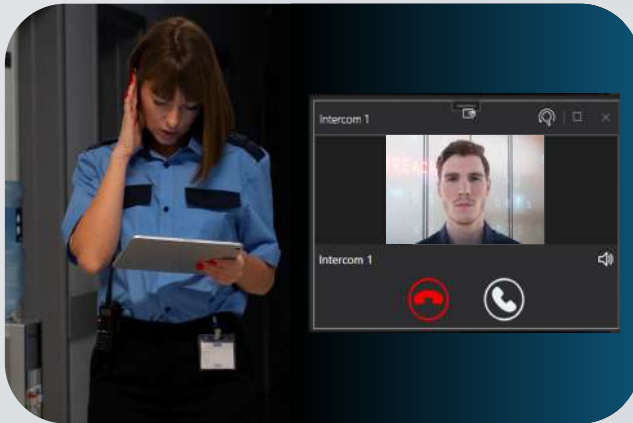


## 產品特色



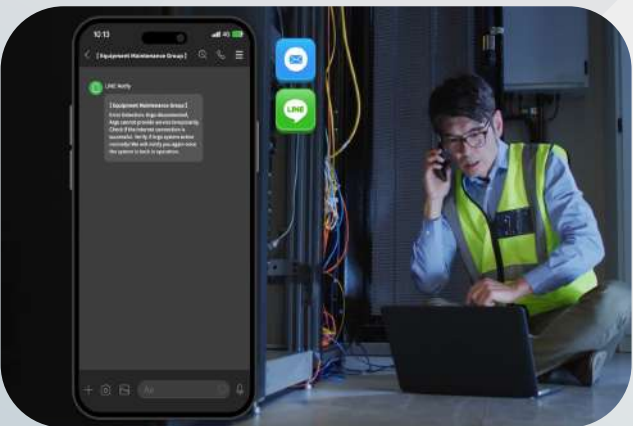
### 數據儀錶板

Argo提供客製化儀錶板功能。支援多種圖表呈現形式(數值、圓餅圖、柱狀圖、折線圖、橫條圖)，協助使用者清楚掌握各項統計數據，並可匯出 XLSX 檔供後續分析使用。



### 雙向對講監控

Argo支援雙向語音及SIP網路對講機功能，允許管理者和現場人員進行遠端視訊通話，無論是安全確認、發出指示或突發事件，皆能透過通話事件紀錄。



### 健檢醫生

Argo內建即時系統健檢機制，主動監控運作狀態，一旦偵測異常，立即發出通知並提供排除指引，有效降低停機時間，保障監控穩定與安全。



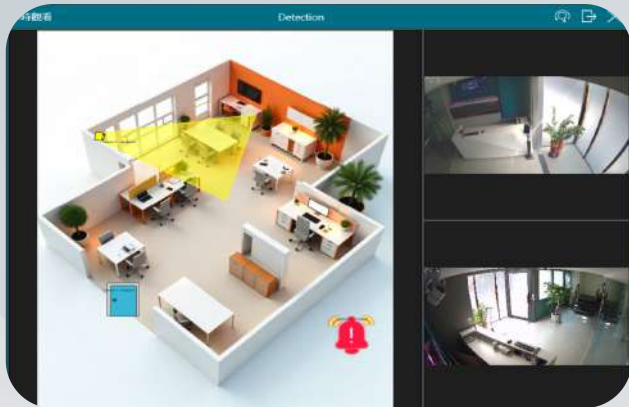
### 遠端監控管理

提供本地及遠端監控，透過不同設備(電腦/平板/手機)檢視並操作畫面，提升監控系統的靈活性與擴充性。



spark  
Italian inSight

## 產品特色



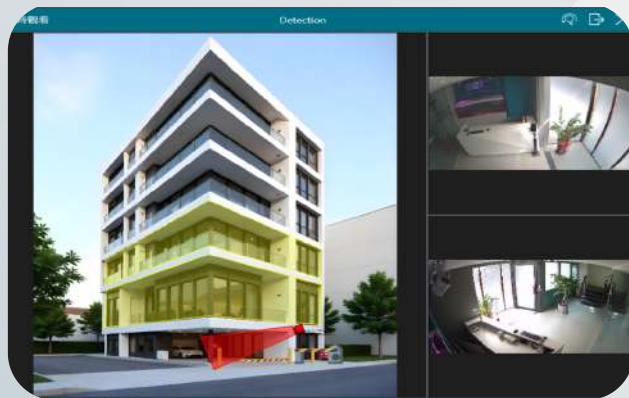
### 電子地圖

支援多層電子地圖匯入，將監控設備整合於互動式地圖介面，能即時呈現攝影機位置、設備狀態及警報事件，並可點擊切換畫面及即時調閱影像。



### 多國車牌辨識

支援約80%國家車牌辨識，涵蓋 4526 種車型、194 種品牌與 12 種車色，可建立 VIP 與黑名單，並提供完整通行紀錄，精準掌握車輛進出動態。



### 門禁通行管理

Argo支援Soyal門禁管理設備，包含長距離讀取eTag、門禁讀卡機等，對車輛與人員進行進出管理；透過電子地圖可遠端管理設備，掌握即時通興現況。



### 進階使用者管理

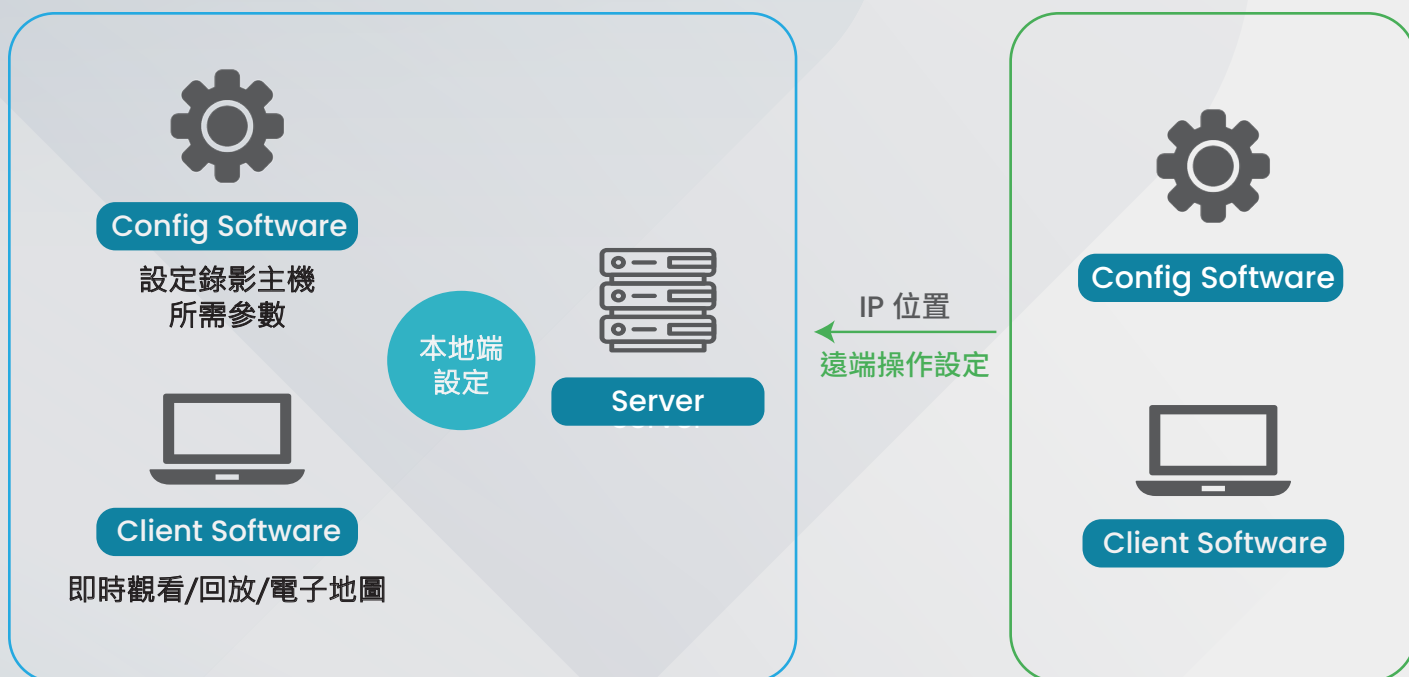
提供彈性使用者權限設定，管理者可依帳號指定攝影機、功能與時間排程，並儲存為群組範本，快速套用提升管理效率。



## 系統架構

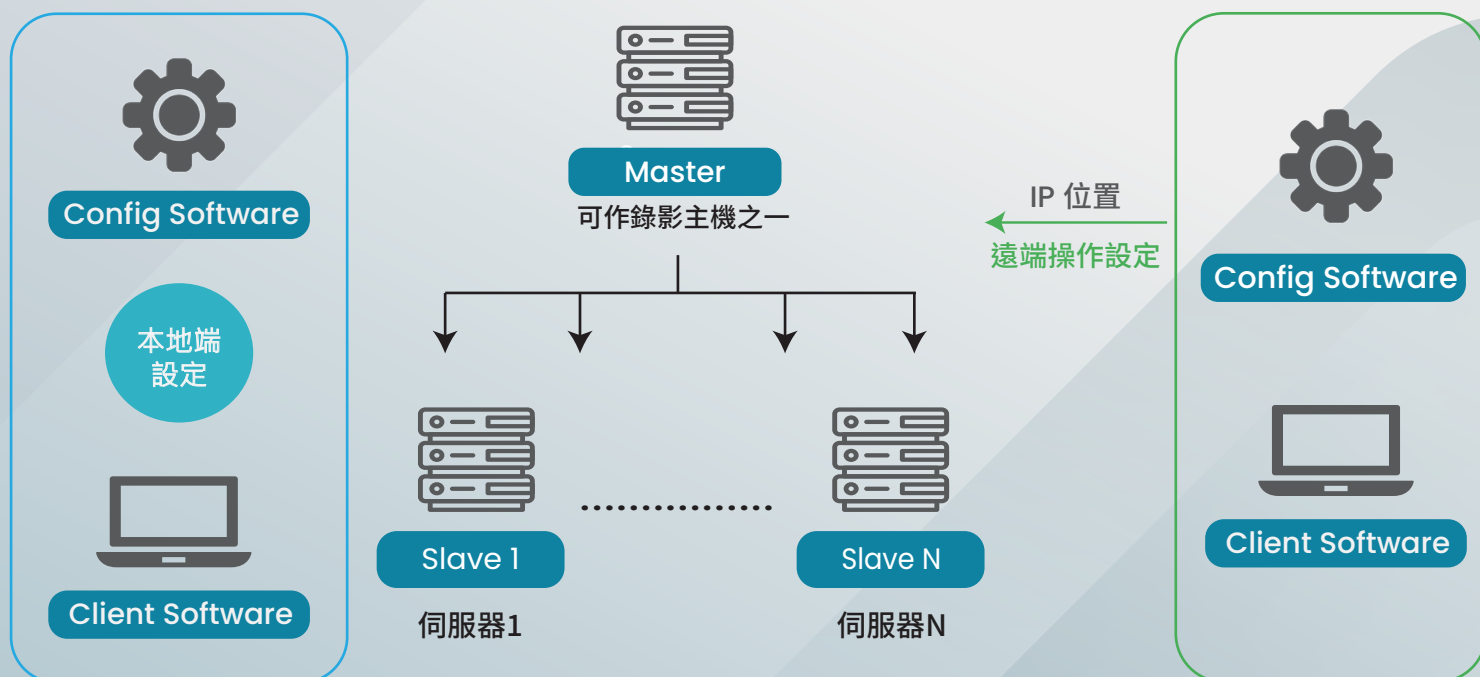
### 單機作業

可在本地端設定所需參數，亦可從遠端操作設定。



### 主從架構(Master/Slave)

由一個伺服器作為Master，可加入多個伺服器作為Slave，方便使用者同時監控及管理多個主機的畫面。

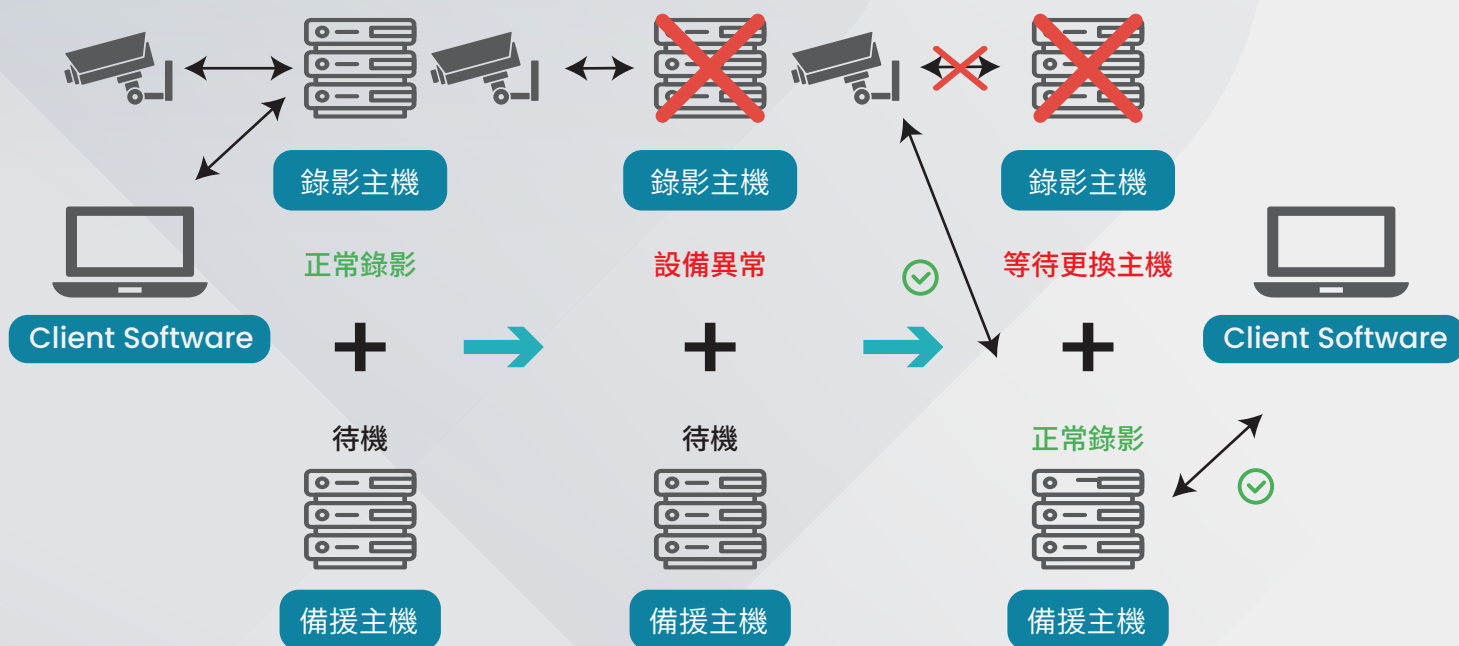




## 備援機制

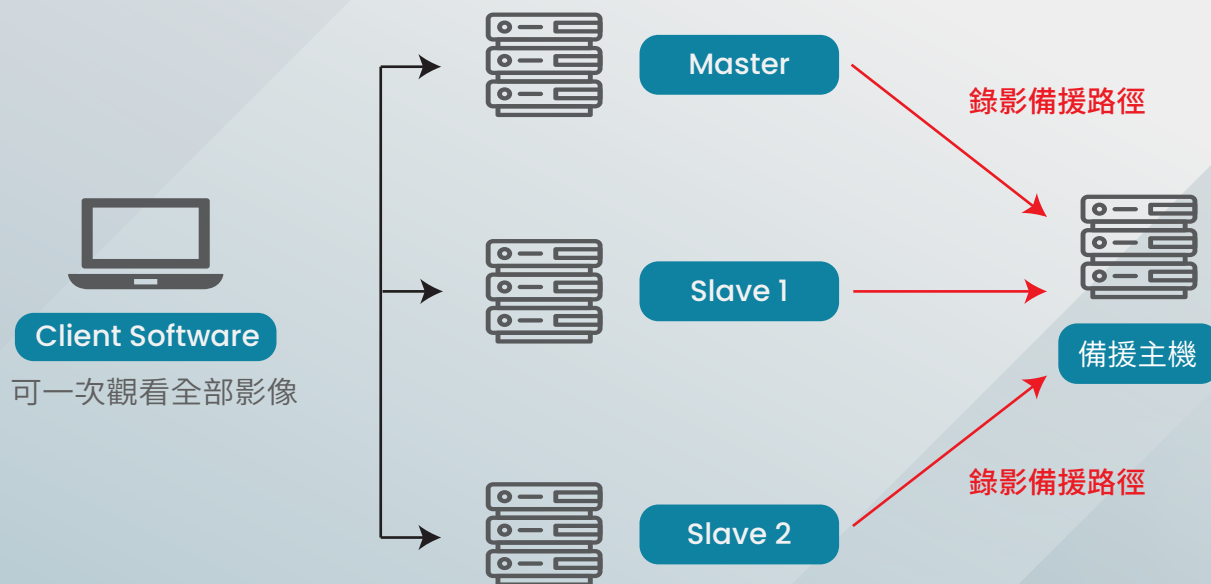
### 單機作業 N+1

當錄影主機異常時，將啟動備援主機錄影，不中斷錄影功能。



### 主從架構(Master/Slave) N+1

當任一錄影設備異常，均會啟動備援設備錄影功能。



## 規格列表



spark  
Italian inSight

### 伺服器

| 型號名稱     | SR-S-VMS-R2U12  |                 | SR-S-VMS-R3U16  |                 |
|----------|-----------------|-----------------|-----------------|-----------------|
| 處理器      | Intel® Core™ i5 | Intel® Core™ i7 | Intel® Core™ i7 | Intel® Core™ i9 |
| 智慧型快取記憶體 | 12MB            | 16MB            | 16MB            | 最大支援36MB        |
| 錄影路數     | 64chs           | 128chs          | 128chs          | 256chs          |
| 適用場景     | 中型場域監控          | 大型場域            | 大型場域            | 超大型場域           |

|                 |   |
|-----------------|---|
| 獨立顯示卡           | - DP/ HDMI<br>- 獨立顯示晶片2GB記憶體  |
| 內部顯示卡           | - UHD Graphics 630<br>- HDMI, DP, VGA   |
| I/O埠            | -USB 3.2 ports × 4<br>1 PCI E 3.0 ×16<br>1 PCI E 3.0 ×8<br>1 PCI E 3.0 ×4<br>-M.2 Interface: 支援 2280/2242 |
| 記憶體             | - 32GB ECC UDIMM, 雙通道(16GB ×2)<br>- DDR-4 3200 MHz, 最大支援128GB   |
| 系統碟             | 雙系統碟 256 GB SSD, 做RAID 1  |
| 磁碟陣列 (LSI RAID) | 支援RAID 0, 1, 5, 6, 10, 50, 60, JBOD   |
| 硬碟              | 12 × 2.5吋/3.5吋 SATA-III 硬碟, 最大至16TB   |
| 網路埠             | RJ-45 Gigabit Ethernet Port × 2   |
| 配件              | 機架式滑軌   |
| 電源              | 800W 1+1 80 Plus 熱插拔電源供應器   |
| 尺寸              | 670mm × 448mm × 88mm (深 × 寬 × 高)  |
| 認證              | CE / FCC / BSMI   |
| 工作溫度            | 0°C ~ 40°C  |



## 規格列表

### AI管理

|         |  |   |  |
|---------|--|---|--|
| AI 影像分析 | <ul style="list-style-type: none"> <li>-人形偵測</li> <li>-物件偵測</li> <li>-密度偵測</li> <li>-逗留偵測</li> </ul> | <ul style="list-style-type: none"> <li>-車輛偵測<br/>(汽車/巴士/腳踏車/機車)</li> <li>-區域偵測</li> <li>-跨線偵測與計數</li> </ul> | <ul style="list-style-type: none"> <li>-煙霧偵測*</li> <li>-火焰偵測*</li> <li>-多國車牌辨識*<br/>(190國家/4526車款/194品牌/12車色)</li> </ul> |
|---------|--|---|--|

### 平台管理

|          |   |  |
|----------|---|--|
| 數據儀表板    | <ul style="list-style-type: none"> <li>- 自定義版面</li> <li>- 支援 5 種圖表(數字、圓餅圖、柱狀圖、橫條圖、曲線圖)</li> <li>- 基本統計分析:人流、車流、車種(汽車/機車/腳踏車/卡車/巴士)</li> <li>- 匯出數據(xlsx)</li> </ul> | <ul style="list-style-type: none"> <li>- 自定義版面</li> <li>- 支援 8 種圖表(線條、區域圖、曲線區域)</li> <li>- 自定義圖表樣式(圖例與文字顏色、顯示資料標籤)</li> <li>- 多維度分析與BI應用:基本人車統計分析、客群分析(性別/年齡)、人車流熱點時段</li> <li>- 匯出數據(xlsx)</li> </ul> |
| 即時通知     | <ul style="list-style-type: none"> <li>- 電子郵件通知</li> </ul>  | <ul style="list-style-type: none"> <li>- LINE 通知*</li> <li>- 分群組、時段通知、自訂內容</li> <li>- LINE 推播圖片(可設定間隔時間1-300秒)</li> </ul>  |
| 電子地圖     | <ul style="list-style-type: none"> <li>- 支援切換多樓層或多區域地圖</li> <li>- 無攝影機與設備添加數量限制</li> <li>- 快速連動事件觸發影像</li> </ul>  | <ul style="list-style-type: none"> <li>- 自定義設備位置與視角</li> <li>- 顏色區分設備警報狀態</li> <li>- 客製化設備圖示*</li> </ul>   |
| 健檢醫生     | <ul style="list-style-type: none"> <li>- AI功能異常</li> <li>- 斷線異常(攝影機或網路)</li> <li>- 裝置異常(對講機或I/O模組)</li> </ul>   | <ul style="list-style-type: none"> <li>- 硬體異常(主機或硬碟)</li> <li>- CPU超載</li> </ul>   |
| 通行監控*    | <ul style="list-style-type: none"> <li>- 即時顯示車牌號碼、序號</li> </ul>   |  |
| SIP對講監控* | <ul style="list-style-type: none"> <li>- 雙向通話與視訊通話</li> <li>- 緊急通話警報</li> </ul>   |  |

### 影像管理

|        |   |   |
|--------|---|---|
| 相容性    | Spark 攝影機、Omnieye攝影機、第三方攝影機(ONVIF或RTSP)   |   |
| 作業系統   | Win11 IoT, 支援多螢幕輸出  |   |
| 支援語言   | 繁體中文、英文、義大利文、日文、西班牙文  |   |
| 影像壓縮格式 | H.265, H.264, MJPEG   |   |
| 音源類別   | 即時音訊串流撥放 (Client端)  |   |
| 即時觀看   | <ul style="list-style-type: none"> <li>- 32路觀看(64路錄影)</li> <li>- 支援切換串流</li> <li>- 手動快照與錄影</li> </ul>                               | <ul style="list-style-type: none"> <li>- 警報彈跳視窗</li> <li>- 支援 PTZ 控制</li> <li>- 支援指定網頁嵌入畫面布局</li> </ul>   |
| 錄影     | <ul style="list-style-type: none"> <li>- 64~256路錄影</li> <li>- 持續/排程錄影</li> <li>- 事件錄影</li> </ul>                                    | <ul style="list-style-type: none"> <li>- 攝影機斷線回補</li> <li>- 事件發生預錄影像</li> </ul>   |
| 回放     | <ul style="list-style-type: none"> <li>- 事件回放</li> <li>- 即時回放</li> <li>- 同時回放多台攝影機影像</li> <li>- 日期及時間軸顯示</li> <li>- 手動快照</li> </ul> | <ul style="list-style-type: none"> <li>- 快速搜尋警報</li> <li>- 回放速度控制</li> <li>快轉:1X、1.5X、2X、4X、8X、16X、32X、64X、128X</li> <li>快轉慢撥放:0.125X、0.25X、0.5X</li> <li>倒轉:1X、1.5X、2X、4X、8X、16X、32X、64X、128X</li> <li>倒轉慢撥:0.125X、0.25X、0.5X</li> </ul> |
| 匯出     | <ul style="list-style-type: none"> <li>- 匯出多台攝影機指定時間之影像</li> </ul>  | <ul style="list-style-type: none"> <li>- 支援 MOV, MKV, MP4, AVI, Spark 專有格式</li> <li>- 支援浮水印</li> </ul>  |

## 規格列表

### 警報 / 事件

|      |   |  |
|------|---|--|
| 事件輸入 | <ul style="list-style-type: none"><li>- 依據設備與時程客製化事件</li><li>- AND/OR 觸發條件</li><li>- 數位輸入</li><li>- 攝影機智慧影像分析<sup>1</sup></li><li>- AI 影像分析</li></ul> | <ul style="list-style-type: none"><li>- 系統相關事件</li><li>- 使用者相關事件</li><li>- 網路與設備相關設定</li><li>- 第三方事件觸發 (含車牌辨識、eTag)</li><li>- 接收符合Spark格式之HTTP事件</li></ul> |
| 事件輸出 | <ul style="list-style-type: none"><li>- 設定事件收件者</li><li>- 錄影 (支援事前、事後、錄影300秒)</li><li>- 數位輸出</li></ul>  | <ul style="list-style-type: none"><li>- 電子郵件通知/LINE即時通知*</li><li>- HTTP事件發送通知</li><li>- PTZ回預設位置點</li><li>- PTZ開始巡迴移動</li></ul>                            |
| 警報設定 | <ul style="list-style-type: none"><li>- 客製化警報處理SOP</li><li>- 警報觸發排程</li></ul>   | <ul style="list-style-type: none"><li>- 設定警報接收者</li><li>- 指定畫面彈跳影像視圖</li></ul>   |
| 警報接收 | <ul style="list-style-type: none"><li>- 警報管理系統</li><li>- 主機警報響鈴</li></ul>   | <ul style="list-style-type: none"><li>- 警報記錄查詢資料庫</li><li>- 指定畫面彈跳影像視圖</li></ul>   |

### 系統管理

|       |   |  |
|-------|---|--|
| 使用者權限 | 依據攝影機、功能、時程等設定使用權限  |  |
| 攝影機授權 | 攝影機設定   |  |
| 第三方設備 | <ul style="list-style-type: none"><li>- 24G雷達人員動態偵測</li><li>- 網路 I/O 模組</li><li>- 車牌辨識攝影機</li></ul> | <ul style="list-style-type: none"><li>- eTag 讀取設備</li><li>- 網路型 LED 顯示螢幕</li></ul> |

備註：

1. 依照處理器與錄影路數需求配置適合的伺服器。
2. 標示\*為選配功能。

